

ESTRAZIONE FORZATA SERVIZI IGIENICI PIANO TERRA

LEGENDA APPARECCHIATURE

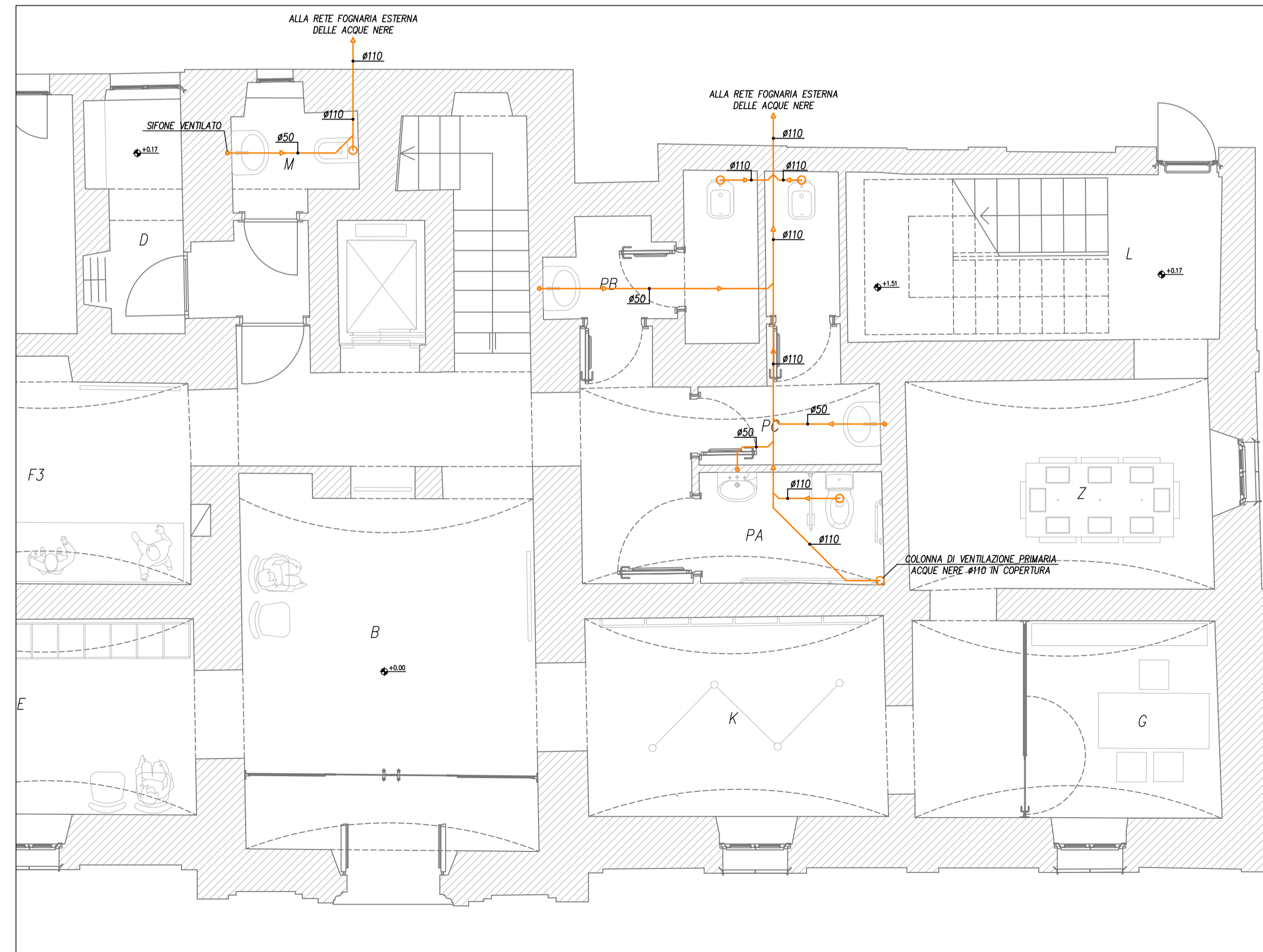
VE	VALVOLA DI VENTILAZIONE IN POLIPROPILENE COMPLETA DI VITE CENTRALE PER LA REGOLAZIONE DELLA PORTATA. - VE : DN125
GPA	GRIGLIA DI PASSAGGIO ARIA IN ALLUMINIO ESTRUSO ANODIZZATO A SINGOLO ORDINE DI ALETTE FESSE INCLINATE (PASSO 25 mm) CON PROFILO ANTIPIOGGIA E RETE ANTIVOLATILE. - GPA : 200x200 mm
EV	VENTILATORE CENTRIFUGO CON INVOLICRO IN ACCIAIO ZINCATO TIPO IN LINEA PER COLLEGAMENTO DIRETTO A CANALI CIRCOLARI COMPLETO DI GIUNTI FLESSIBILI ANTIVIBRANTI E REGOLATORE DI VELOCITA'. - EV1 : * PORTATA ARIA= 200/400 mc/h * PREVAL. UTILE= 150 Pa * PE=120 W (230/1/50)

LEGENDA CANALI

	CONDOTTO CIRCOLARE SPIROIDALE IN LAMIERA DI ACCIAIO ZINCATO CON GIUNZIONI AD INNESTO MEDIANTE FASCETTE DI SERRAGGIO
	* ESPULSIONE ARIA CONDOTTO CIRCOLARE FLESSIBILE REALIZZATO MEDIANTE SPIRALI IN ACCIAIO ARMONICO E RIVESTITO IN STRATI DI PVC - TEMPERATURA D'IMPIEGO: -10°C - +60 °C

LEGENDA TUBAZIONI

- SCARICHI ACQUE NERE	
* TUBAZIONI INSONORIZZATE IN MATERIALE PLASTICO CON GIUNZIONI AD INNESTO E TENUTA MEDIANTE GUARNIZIONE ELASTOMERICA (TRATTI INTERNI)	
NOTA BENE: - PENDENZA MINIMA COLLETTORI INTERNI 1,0%	



RETI DI SCARICO SERVIZI IGIENICI PIANO TERRA

PARCO NAZIONALE DELL'ARCIPELAGO TOSCANO

RESTAURO DELLA "CASA DELL'AGRONOMO" E REALIZZAZIONE DELL'ECO - MUSEO DELL'AGRICOLTURA

PROGETTO DEFINITIVO

ATI DI PROGETTAZIONE:

MANDATARIA

Studio edd. stefanodiniArchitetti Via Debbia, 5b 50032 Castelluccio di Stabia (NA) T +039 0583 641030 F +039 0583 643814 info@sdaarchitetti.it	Via Romana, 30 05126 Perugia T +39 075 32 7811 F +39 075 34 470 Via Roma, 90/a 57034 Campo nell'Elba (LI) Isola d'Elba T/F +39 0565 977 569 office@eutecne.it www.eutecne.it	Via Fiesolana, 15 05128 Perugia T +39 075 501 2011 F +39 075 501 2099 info@sabeng.it www.sabnet.eu	ELEMENTI studio associato di progettazione ambientale dot. agr. Giordano FOSSI ing. Giuliano FRAPPI arch. Paolo MARGUTTI Via Lamarmora, 51 50121 FIRENZE T/F +039 055 584935 elemenr@studioelementi.it www.studioelementi.it

RESPONSABILE DELLA PROGETTAZIONE

ING. FEDERICO FRAPPI

GRUPPO DI PROGETTAZIONE

Dot. Arch. Stefano DINI Dot. Ing. Federico FRAPPI Dot. Ing. Noemi BRIGANTI Geom. Stefano ADRIANI
 Dot. Ing. Francesco ARDINO Dot. Ing. Luca DELL'AVERSANO Dot. Ing. Marco ADRIANI
 Dot. Arch. Olimpia LORENZINI Dot. Ing. Fabio PENNAZZI Dot. Ing. Vincenzo PUJA
 Dot. Arch. Luca FRAPPI Dot. Paola SFAMENI Dot. Arch. Pierpaolo PAPI
 Dot. Agr. Giordano FOSSI Dot. Arch. Vania MARGUTTI Dot. Ing. Flavio PASSERI

COMMITTENTE:



PARCO NAZIONALE ARCIPELAGO TOSCANO

TITOLO	RETI DI SCARICO ACQUE NERE IMPIANTO DI ESTRAZIONE FORZATA	CODICE PROGETTISTA	ELAB.		
			M05A		
CODICE COMMESSA	C11DA_M05A	REV.	SCALA		
		A	1:50		
REV. N	DATA	MOTIVO DELLA EMISSIONE	ESEGUITO	CONTROLLATO	APPROVATO
A	LUG. 2018	PROGETTO DEFINITIVO	LDA	LFRAPPI	FFRAPPI